



Újfehértó Város Településrendezési Tervének módosításához

Környezeti vizsgálat
lefolytatásához
egyeztetési
dokumentáció



„Sportlőtér”



Tervező:

**URBAN Dimensio Tervező és
Szolgáltató Bt.**
(C-15-1139)

2018.

KÜLZETLAP

Újfehértó Város
Településrendezési Tervének
- módosításához -

Tárgyalásos eljárás – Véleményezési dokumentáció

„Sportlőtér”

Településrendező tervező:



Labbancz András
okl. településmérnök
terület-, és településfejlesztési szakértő
TT-15-0378

Ügyvezető:



Labbancz András

KÜLZETLAP

Újfehértó Város
Településrendezési Tervének
- módosításához -

Környezeti vizsgálat lefolytatásához egyeztetési dokumentáció

„Sportlőtér”

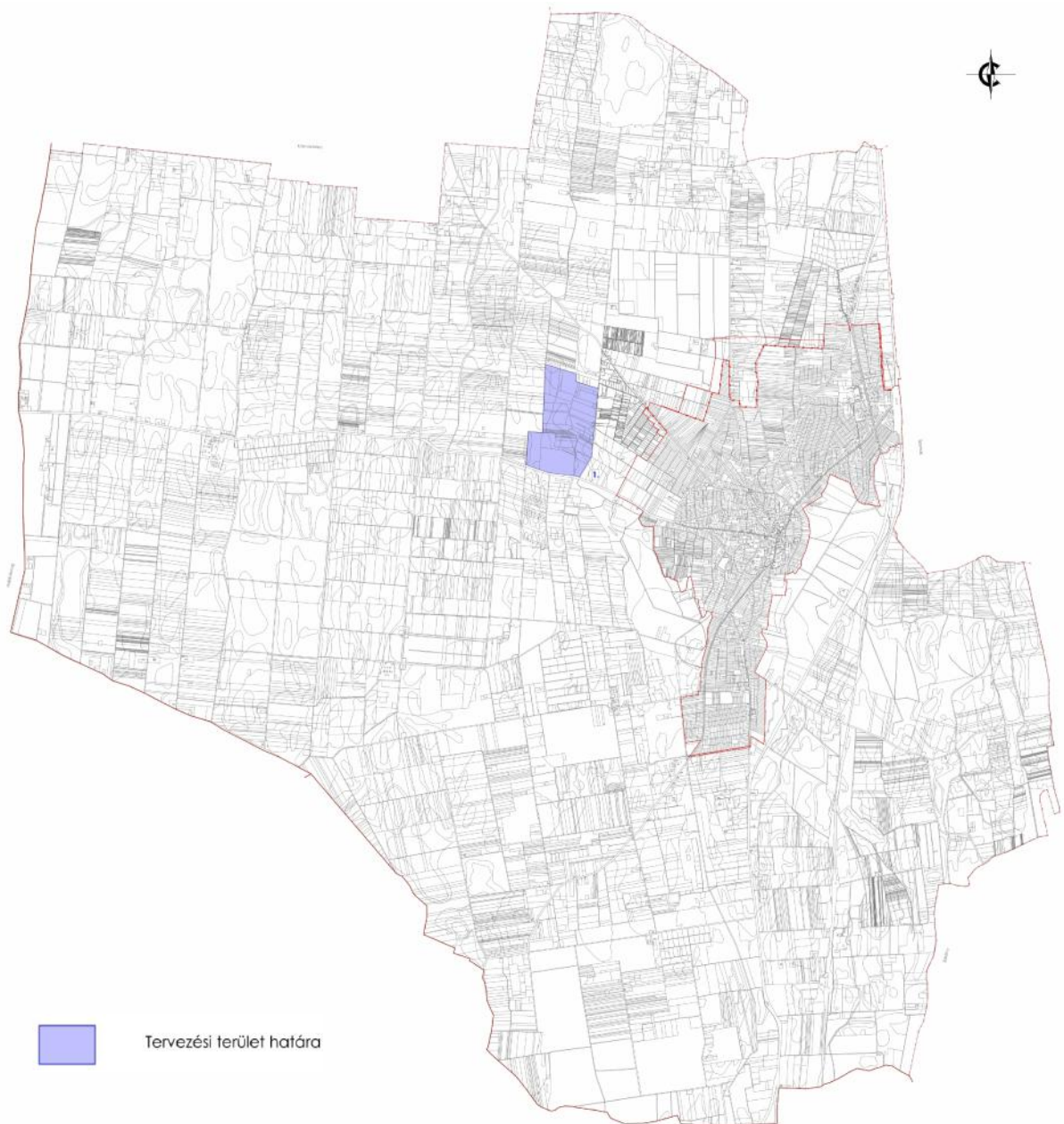
1. Előzmények	4
1.1. A területre jelenleg a következő településrendezési eszközök vannak hatályba	4
1.2. Átnézeti térkép	4
1.3. Helyszín, környezet és a fejlesztés bemutatása	6
2. Beavatkozási pontok ismertetése	8
3. Környezeti értékelés	9

1. Előzmények

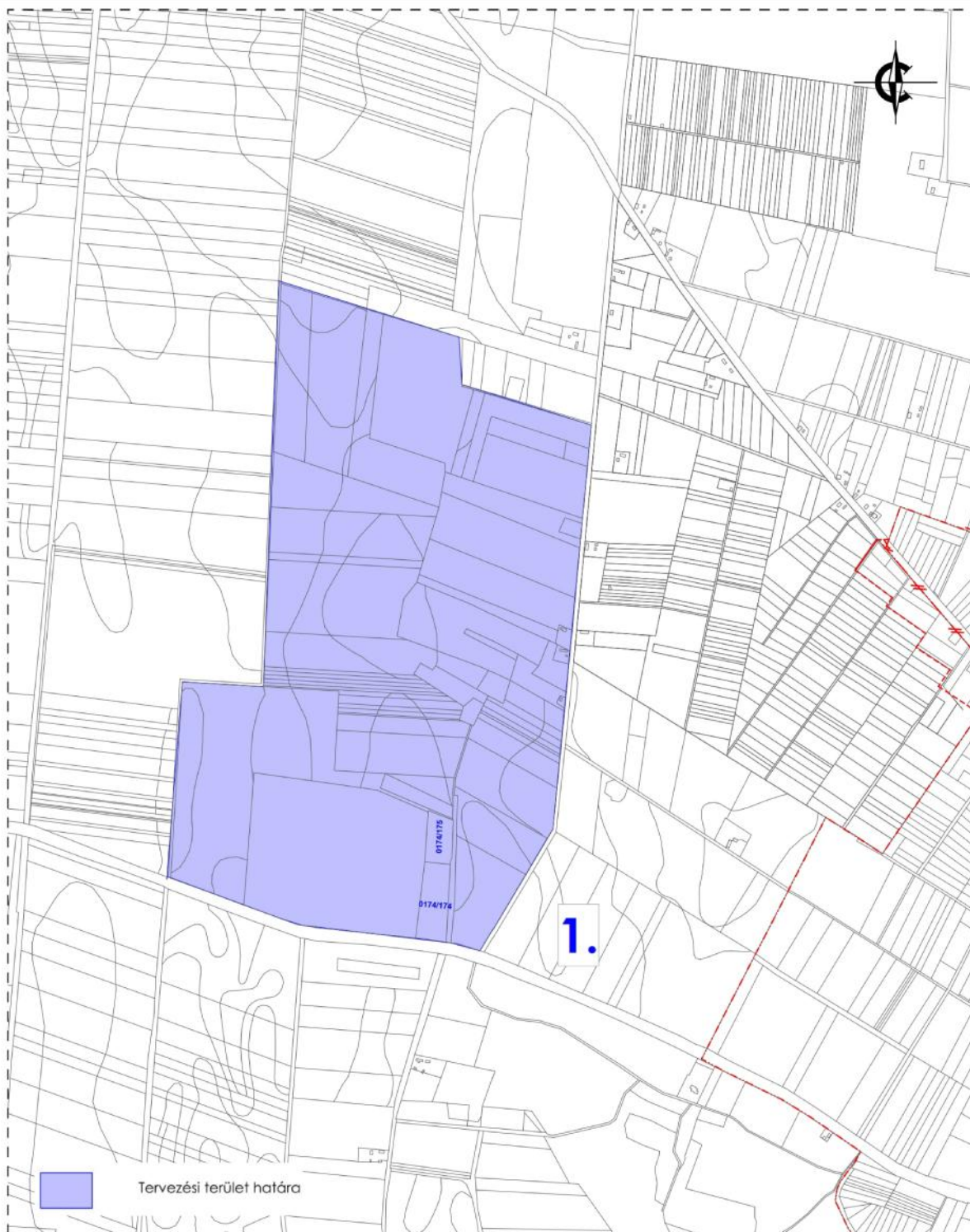
1.1. A területre jelenleg a következő településrendezési eszközök vannak hatályban

- 122/2010 (VII. 14.) számú határozat, Újfehértó Város Településszerkezeti tervének és szerkezeti terv leírásának elfogadásáról
- 11/2010 (VII. 15.) számú önkormányzati rendelet, Újfehértó Város Helyi Építési Szabályzatáról és Szabályozás Tervének elfogadásáról

1.2. Átnézeti térkép



Átnézeti térkép – kivágat



1.3. Helyszíni, környezet és a fejlesztés bemutatása

A város külterületén, a Hajdúdorog felé vezető út (3504 sz. országos mellékút) mentén sportlőtér kialakítása tervezett, a 0174/174 és 0174/175 hrsz-ú telkeken.

Országszerte – számszerűen 16 helyen – Honvédelmi Sportközpontok létesítését tervezi a kormányzat. Újfehértó is ezen fejlesztés egyik célpontja. A kialakításuk célja, hogy a sport tevékenységen keresztül a társadalom minél szélesebb rétegét vonják be a honvédelmi nevelés programjába, kizárólag önkéntes alapon. A Kormány 2017. december 28-án kelt rendeletben nemzetgazdasági szempontból kiemelt jelentőségű üggyé nyilvánította a programot.

A sportlőtér területének biztosításához az érintett területen belül beépítésre nem szánt területből beépítésre szánt terület kerül kialakításra.

Az építési övezeti átsorolás során tervezett normatív értékek összefoglaló táblázata:

Módosítás előtti építési övezeti besorolás	
Kh	Különleges hulladék elhelyezésére szolgáló és szennyvíztároló terület
Szabadon álló - beépítési mód	
6000 m ² –a minimálisan kialakítható legkisebb telekméret	
10 % - a beépítettség legnagyobb megengedett mértéke	
40 % - a kialakítandó zöldfelület minimális mértéke	
7,5 m – a megengedett legnagyobb építménymagasság	
Módosítás utáni építési övezeti besorolás	
Kps*	Különleges sportolási célú tevékenységre szolgáló terület
Szabadon álló - beépítési mód	
2500 m ² –a minimálisan kialakítható legkisebb telekméret	
40 % - a beépítettség legnagyobb megengedett mértéke	
40% - a kialakítandó zöldfelület minimális mértéke	
7,5 m – a megengedett legnagyobb építménymagasság	

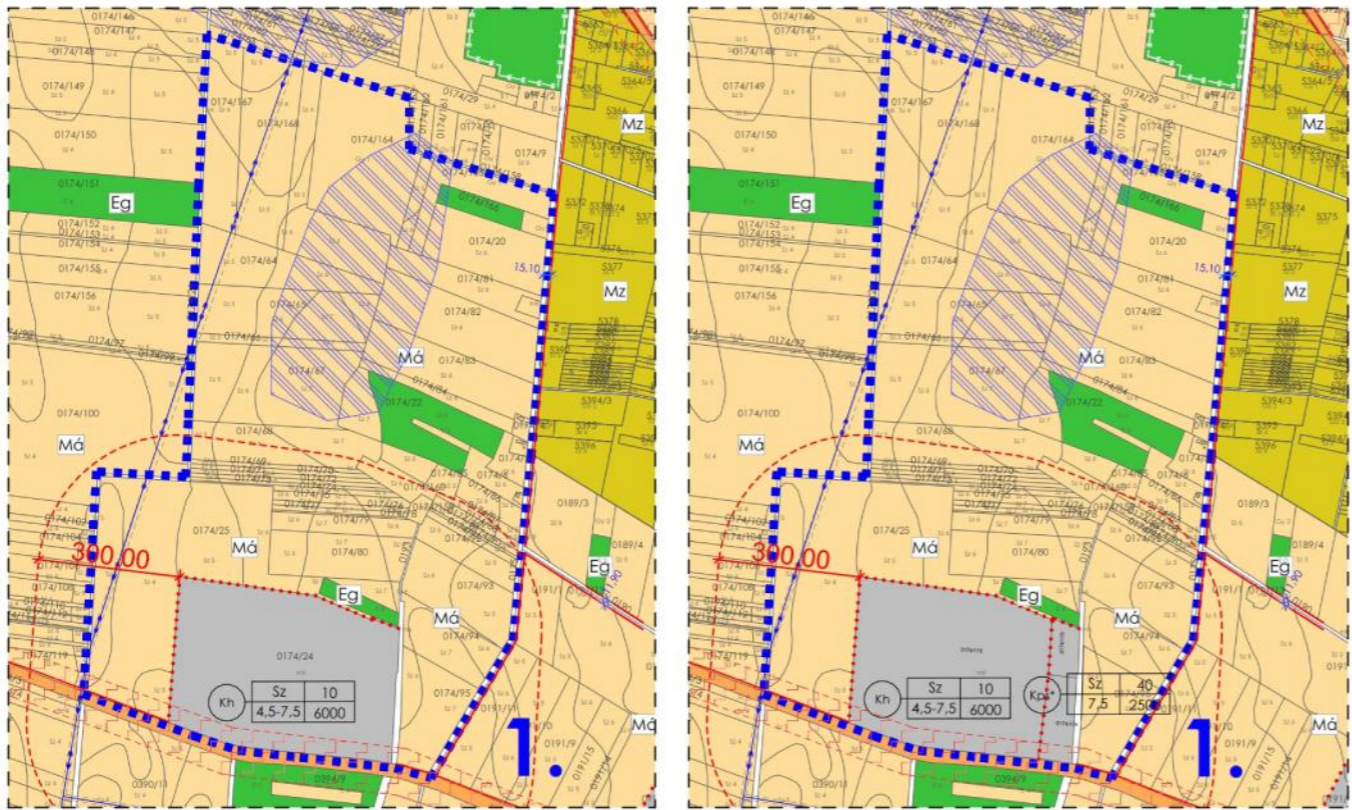


Forrás: Google Earth



Forrás: GoogleStreet View

2. Beavatkozási pont ismertetése

1.	A tervezési feladat	A terv, illetve program célja	Terület (ha)	A módosítás lényege és az eredeti tervhez, illetve programhoz mért jelentősége	Jelenlegi terület használat, (műv. ág)	Jóváhagyott területhasználat, övezet, HÉSZ
	Külterületen, a 0174/174 és 0174/175 hrsz-on, Hajdúdorog felé vezető út mentén (3504 sz. országos mellékút)	Honvédelmi Sportközpont beruházásában (sportlőtér) kialakításához, beépítésre szánt egyedi építési övezet kialakítása.	1,86	Beépítésre szánt különleges építési övezet kialakítása, beépítésre szánt hulladék elhelyezésére szolgáló és szennyvíztároló területből. Az eredeti programot érdemben nem befolyásolja.	- beépített terület	- Különleges hulladék elhelyezésre szolgáló és szennyvíztároló terület (Kh)
 <p data-bbox="611 1409 1101 1436">Hatályos terv részlete! Módosított terv részlete!</p>				<p data-bbox="1537 474 1650 831">A TERV/PROGRAM HATÁSA EGYÉB TERVEKRE, PROGRAMOKRA</p> <p data-bbox="1537 884 1614 1304">VÁRHATÓ KÖRNYEZETI HATÁSOK</p> <p data-bbox="1537 1377 1614 1608">TERÜLT ÉRTÉKE, SÉRÜLÉKENY-SÉGE</p>	<p data-bbox="1679 474 2911 558">Szab keretben tevékenységek későbbi megvalósítása lehetőségeinek a tevékenység telepítési helyére, jellegére, méretére, működési feltételeire vagy természeti erőforrás felhasználásának mértékére, helyére, elosztására vonatkozóan: Nem, hatása nincs</p> <p data-bbox="1679 558 2911 642">Befolyásol más tervet vagy programot, azokra vonatkozóan előírásokat, szempontokat tartalmaz, vagy bármilyen más módon hatással lehet másik terv, illetve programra: Nem</p> <p data-bbox="1679 642 2911 726">Fontos a környezeti megfontolások beillesztése szempontjából, különös tekintettel a fenntartható fejlődés elősegítésére: Nem</p> <p data-bbox="1679 726 2911 810">Vonatkozik olyan területre vagy kérdéskörre, ahol környezeti problémák vannak: Nem</p> <p data-bbox="1679 810 2911 894">Van jelentősége a környezettel kapcsolatos közösségi jogszabályok végrehajtása szempontjából: Nem</p> <p data-bbox="1679 894 2911 978">Időtartama, gyakorisága és bekövetkezésének valószínűsége, visszafordíthatósága alapján: Állandósult hatást vált ki.</p> <p data-bbox="1679 978 2911 1062">Összeadódhatnak vagy felerősíthetik egymást: Nem</p> <p data-bbox="1679 1062 2911 1146">Az országhatáron áterjednek: Nem</p> <p data-bbox="1679 1146 2911 1230">Olyan környezeti változásokat idézhetnek elő, amelyek az emberi egészségre, a környezetre kockázatot jelentenek: Nem</p> <p data-bbox="1679 1230 2911 1314">Nagyságrendje és területi kiterjedése alapján: Települési léptékben minimális kiterjedésű.</p> <p data-bbox="1679 1314 2911 1398">Olyan területet érintenek, amelyek hazai (országos vagy helyi), közösségi vagy más nemzetközi szintű védeltséget élveznek: Nem</p> <p data-bbox="1679 1398 2911 1482">Feltételezhetően a 2/2005 (I. 11) Korm. rendelet 4. számú melléklet 3.5.2 és 3.6.2 pontjaiban felsorolt következményeket idézik elő: Nem</p> <p data-bbox="1679 1482 2911 1566">A környezeti elemek, rendszerek vagy a kulturális örökség szempontjából különleges: Nem</p> <p data-bbox="1679 1566 2911 1650">A területen a környezetvédelmi határértékeket [Kvt. 4. § s), t), u) pontjai] elérő vagy azt meghaladó igénybevétel, kibocsátás, illetve szennyezettség van: Nincs</p> <p data-bbox="1679 1650 2911 1734">A terület hasznosítása, használata intenzív: Az igénybe vett területen a használati intenzitás jelentősen növekszik a tervezetnek megfelelően.</p>	

3. Környezeti értékelés

A környezeti vizsgálatot - szükségessége esetén - a következő tematika alapján kívánjuk lefolytatni. A vázolt tematika a 2/2005. (I.11.) Korm. rendelet 4. sz. mellékletével megegyező tartalmú, azonban attól kismértékben eltérő formai szerkezetben.

1. Bevezetés

- 1.1. Tematika, tartalomjegyzék
- 1.2. A terv céljainak, tartalmának összefoglaló ismertetése
- 1.3. A terv és a változatok rövid ismertetése
- 1.4. A környezet védelméért felelős szervek és az érintett nyilvánosság előzetes véleményeinek és észrevételeinek figyelembe vétele, az indokok összefoglalása

2. A terv összefüggése más releváns tervekkel, programokkal

- 2.1. A terv koncepcionális alapját jelentő településfejlesztési koncepció és fejlesztési határozatok bemutatása és elemzése a környezeti értékelés szempontjából
- 2.2. A terv összefüggése más egyéb releváns tervekkel és programokkal
- 2.3. A releváns tervek és programok összevetése, ütköztetése a terv koncepciójával és céljával, környezeti szempontú konzisztencia vizsgálata

3. A környezeti állapot feltárása (a terv megvalósulása előtti vagy a terv meg nem valósulása esetén)

- 3.1. A település környezeti elemeinek és rendszereinek ismertetése, a környezetállapot ismertetése, természeti területek bemutatása
- 3.2. A környezeti állapot egyéb jellemzőinek leírása
- 3.3. A fennálló környezeti konfliktusok, tájhasználati konfliktusok, problémák leírása és mindezek várható alakulása, ha a terv nem valósulna meg

4. A terv megvalósítása esetén a várható, a környezetet érő hatások, környezeti következmények előrejelzése (közvetlen és közvetett környezeti következmények)

- 4.1. Jól azonosítható környezet igénybevétel vagy terhelés esetén különös tekintettel, a környezeti elemek és rendszerek megmaradásának, fenntartásának, helyreállításának, fejlesztésének lehetőségeire
- 4.2. A közvetett módon hatást kiváltó tényezők fellépése esetén
- 4.3. Értékelési módszer alkalmazása
- 4.4. A környezeti értékelés készítéséhez felhasznált adatok forrása, az alkalmazott módszer korlátai, nehézségek, az előrejelzések érvényességi határai, a felmerült bizonytalanságok

5. A környezeti következmények alapján a terv és a változatok értékelése, a környezeti szempontból elfogadható változatok meghatározása, a változatok közötti választás indokai, a választást alátámasztó vizsgálat rövid leírása

6. A terv megvalósítása következtében várhatóan fellépő környezetre káros hatások

elkerülésére, csökkentésére vagy ellentételezésére vonatkozó, a tervben szereplő intézkedések környezeti hatékonyságának értékelése, javaslatok egyéb szükséges intézkedésekre

7. Javaslat olyan környezeti szempontú intézkedésekre, előírásokra, feltételekre, szempontokra, amelyeket a terv által befolyásolt más tervben illetve programban figyelembe kell venni

8. A terv megvalósítása következtében várhatóan fellépő környezeti hatásokra vonatkozóan a tervben szereplő monitorozási javaslatok értékelése, javaslatok egyéb szükséges intézkedésekre

9. Összefoglaló

A környezeti vizsgálat lefolytatásáról szóló döntés megalapozásához az Önkormányzat kéri a környezet védelméért felelős szervek véleményét a környezeti vizsgálat szükségességéről és a tervezett tematikáról. A környezet védelméért felelős szervek véleményének kikéréséhez a 2/2005. (I.11.) az egyes tervek, illetve programok környezeti vizsgálatáról szóló kormányrendelet alapján állítottuk elő a tervmódosításra vonatkozó tájékoztatást.

A kormányrendelet 4. § (4) bekezdése szerint az önkormányzat **15 napos véleményadási határidőt** állapít meg és döntéséhez az általa megadott határidőre beérkezett véleményeket veszi figyelembe.

A környezet védelméért felelős szervek, melyek a környezeti vizsgálat folyamatában részt vesznek:

- a környezetvédelemre kiterjedően:
környezetvédelmi hatóság (Szabolcs-Szatmár-Bereg Megyei Kormányhivatal
Környezetvédelmi és Természetvédelmi Főosztály)
- természet és tájvédelemre kiterjedően:
nemzeti park igazgatóság és természetvédelmi hatóság (Hortobágyi Nemzeti Park
Igazgatóság)
- környezet- és település-egészségügyre kiterjedően:
közegészségügyi hatáskörében eljáró megyei kormányhivatal (Szabolcs-Szatmár-Bereg
Megyei Kormányhivatal Népegészségügyi Főosztály)
- a felszíni és a felszín alatti vizek minőségi és mennyiségi védelmére kiterjedően:
vízvédelmi és vízügyi hatóság (Szabolcs-Szatmár-Bereg Megyei Katasztrófavédelmi
Igazgatóság vízügyi hatóság)
- az épített környezet védelmére kiterjedően:
az állami főépítész hatáskörében eljáró fővárosi és megyei kormányhivatal (Szabolcs-Szatmár-
Bereg Megye Kormányhivatal Építésügyi, Hatósági, Oktatási és Törvényességi Felügyeleti
Főosztály)