

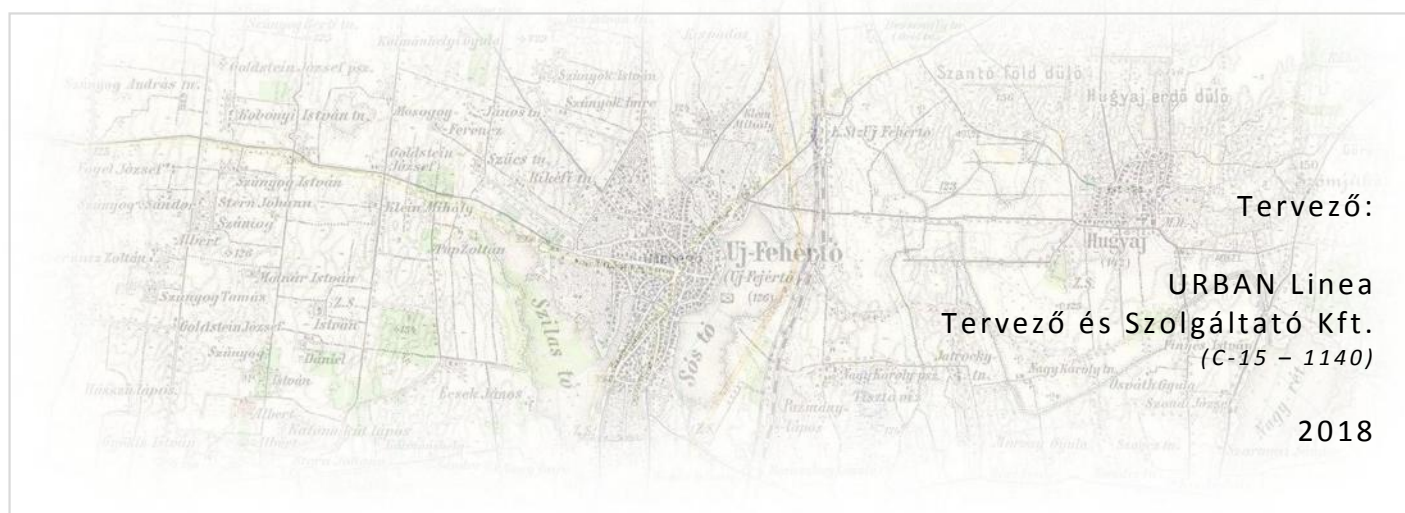


Újfehértó Város Településrendezési Tervének módosításához

Környezeti vizsgálat
lefolytatásához
egyeztetési
dokumentáció



„Módosítások III -
2018”



KÜLZETLAP

Újfehértó Város
Településrendezési Tervének
- módosításához -

Tárgyalásos eljárás – Véleményezési dokumentáció

„Módosítások III - 2018”

Településrendező tervező:



.....
Labbancz András
okl. településmérnök
terület-, és településfejlesztési szakértő
TT-15-0378

Ügyvezető:



.....
Labbancz András

KÜLZETLAP

Újfehértó Város
Településrendezési Tervének
- módosításához -

Környezeti vizsgálat lefolytatásához egyeztetési dokumentáció

„Módosítások III - 2018”

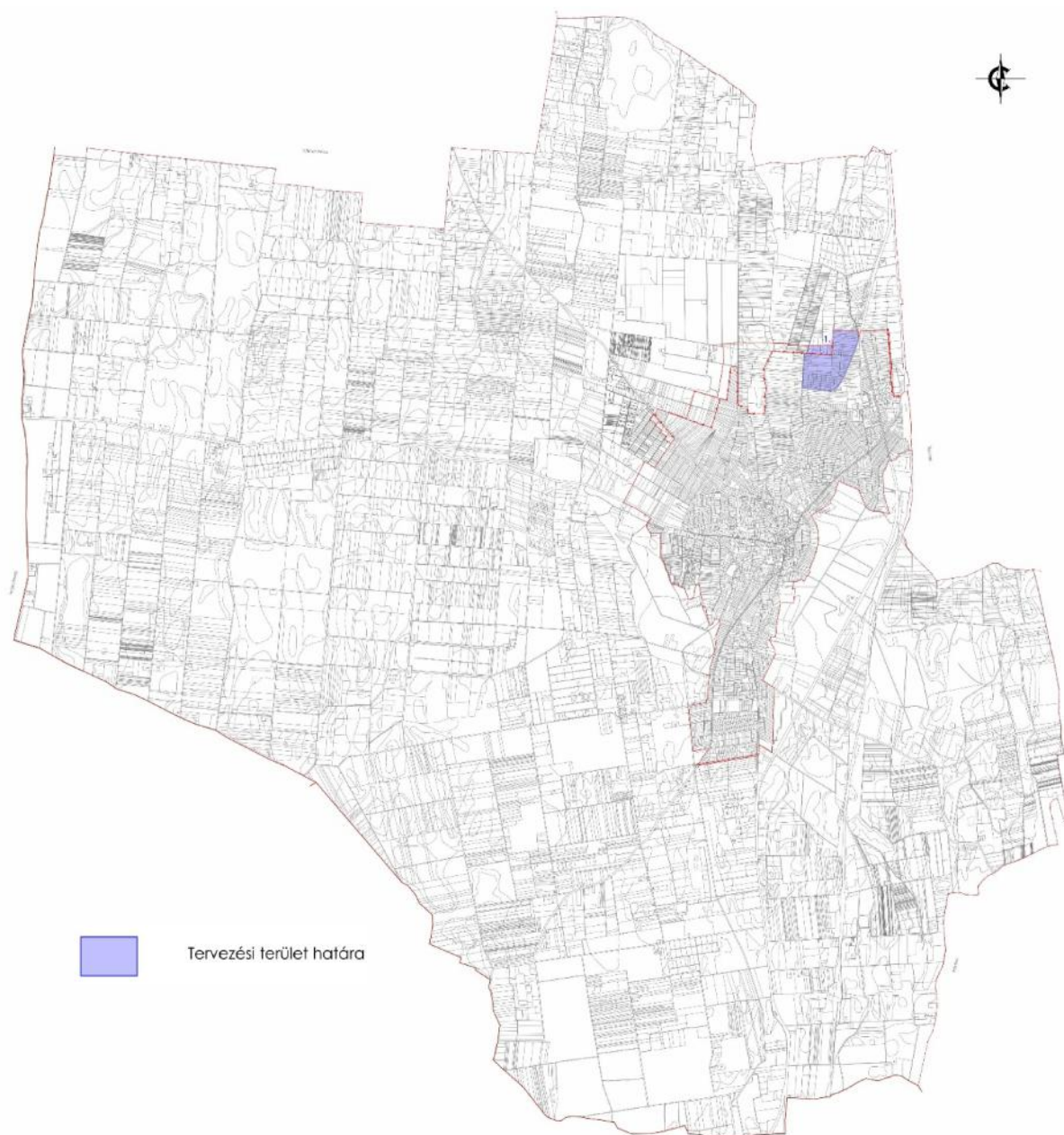
1. Előzmények	4
1.1. A területre jelenleg a következő településrendezési eszközök vannak hatályba	4
1.2. Átnézeti térkép	4
1.3. Helyszín, környezet és a fejlesztés bemutatása	6
2. Beavatkozási pontok ismertetése	8
3. Környezeti értékelés	9

1. Előzmények

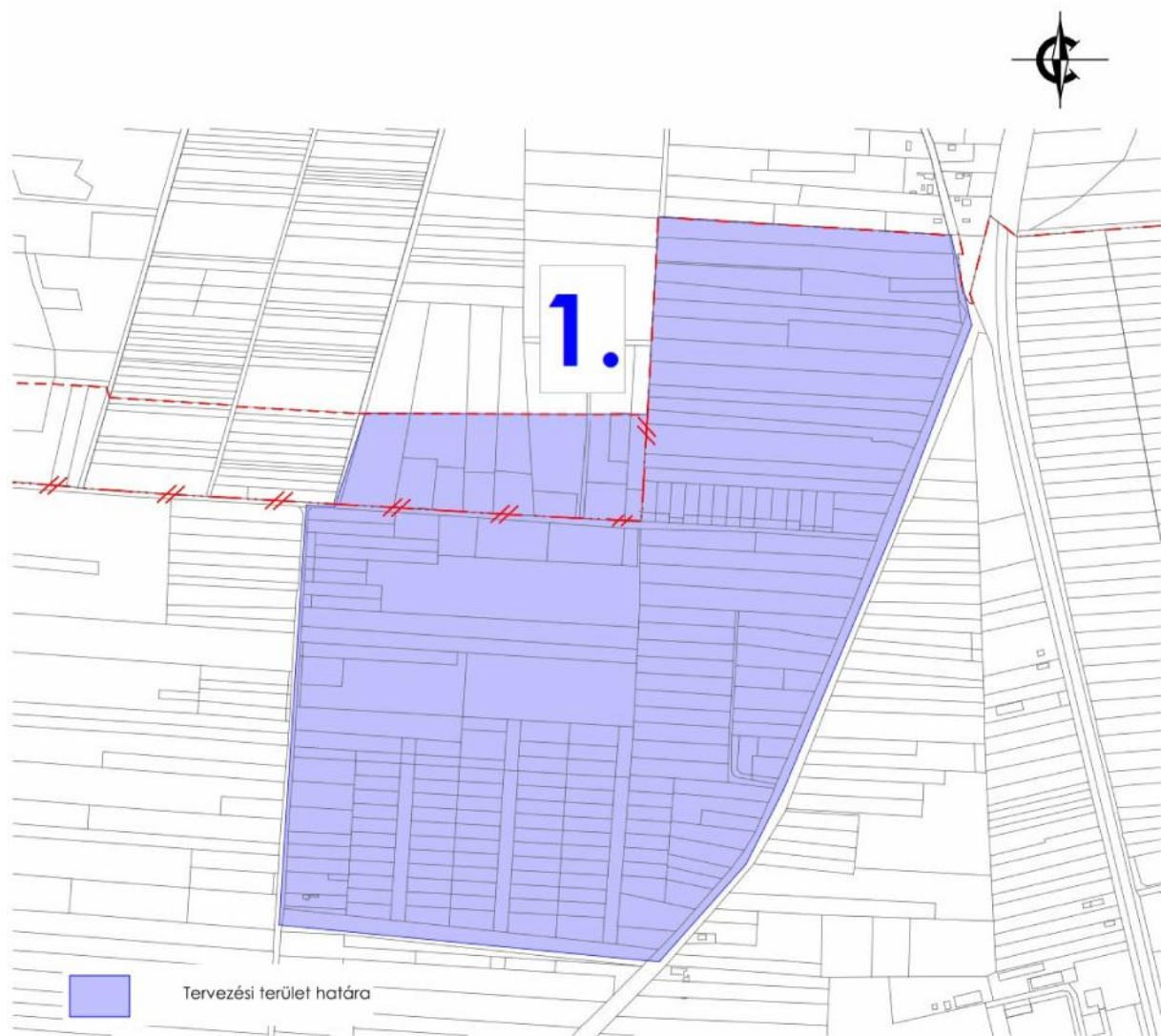
1.1. A területre jelenleg a következő településrendezési eszközök vannak hatályban

- 122/2010 (VII. 14.) számú határozat, Újfehértó Város Településszerkezeti tervének és szerkezeti terv leírásának elfogadásáról
- 11/2010 (VII. 15.) számú önkormányzati rendelet, Újfehértó Város Helyi Építési Szabályzatáról és Szabályozás Tervének elfogadásáról

1.1. Átnézeti térkép



Átnézeti térkép – kivágat



1.3. Helyszíni, környezet és a fejlesztések bemutatása

A belterület északi részén, a Széchenyi utca – Garibaldi utca – névtelen utca – belterületi határ által közrezárt terület. A területen belül lakó területek (kertvárosias lakó építési övezete) helyezkednek el.



Forrás: GoogleEarth

A lakóterületek felhasználása és átalakulása kedvezőtlen folyamatokat generál a telekstruktúrában. A közművesített, könnyen hozzáférhető ingatlanok kerülnek elsősorban felhasználásra, amelyek így sokszor furcsa és visszás megoldásokat eredményeznek. (a tömbök szélén a telekszerkezet felaprózódik, a tömb belső továbbra sem hasznosul, az intenzívebben felhasználható telektömbök – itt és a város más részein is – nem intenzív beépítésük, az eredeti jelleghez kötő vállalkozások ellehetetlenülnek, ...stb.)

Az intenzív használat „átterelése” érdekében, a telekstruktúra degradálódásának megakadályozására egyes telektömbök visszatorolásra kerülnek a használat és jelleg szerinti falusias lakóövezetbe.

Beépítettség vizsgálata



Telekméret vizsgálata



2. Beavatkozási pont ismertetése

	A tervezési feladat	A terv, illetve program célja	Terület (ha)	A módosítás lényege és az eredeti tervhez, illetve programhoz mért jelentősége	Jelenlegi terület használat, (műv. ág)	Jóváhagyott területhasználat, övezet, HÉSZ
1.	Belterületen, a Széchenyi utca – Garibaldi utca – névtelen utca – belterületi határ által közrezárt területen, kertvárosias lakóterületből falusias lakóterületbe történő építési övezeti átsorolás, a telekszerkezet elaprózódásának megakadályozása, a már meglévő kertvárosi/kisvárosi területek előtérbe helyezése	Lakó építési övezeti átsorolás kertvárosias lakó építési övezetéből falusias lakó építési övezetébe.	0,1	Lakó terület célú építési övezeten belüli kategória váltás. Az eredeti programot érdemben nem befolyásolja.	- beépített terület - beépítetlen terület	- Kertvárosias lakóterület (Lke)
				<p>A TERV/PROGRAM HATÁSA EGYÉB TERVEKRE, PROGRAMOKRA</p> <p>VÁRHATÓ KÖRNYEZETI HATÁSOK</p>	<p>Szab keretben tevékenységek későbbi megvalósítása lehetőségeinek a tevékenység telepítési helyére, jellegére, méretére, működési feltételeire vagy természeti erőforrás felhasználásának mértékére, helyére, elosztására vonatkozóan: Nem, hatása nincs</p> <p>Befolyásol más tervet vagy programot, azokra vonatkozóan előírásokat, szempontokat tartalmaz, vagy bármilyen más módon hatással lehet másik terv, illetve programra: Nem</p> <p>Fontos a környezeti megfontolások beillesztése szempontjából, különös tekintettel a fenntartható fejlődés elősegítésére: Nem</p> <p>Vonatkozik olyan területre vagy kérdéskörre, ahol környezeti problémák vannak: Nem</p> <p>Van jelentősége a környezettel kapcsolatos közösségi jogszabályok végrehajtása szempontjából: Nem</p>	
<p>Hatályos terv részlete! Módosított terv részlete!</p>					<p>Időtartama, gyakorisága és bekövetkezésének valószínűsége, visszafordíthatósága alapján: Állandósult hatást vált ki.</p> <p>Összeadódhatnak vagy felerősíthetik egymást: Nem</p> <p>Az országhatáron áterjednek: Nem</p> <p>Olyan környezeti változásokat idézhetnek elő, amelyek az emberi egészségre, a környezetre kockázatot jelentenek: Nem</p> <p>Nagyságrendje és területi kiterjedése alapján: Települési léptékben átlagos kiterjedésű, hatása nem terjed tovább.</p> <p>Olyan területet érintenek, amelyek hazai (országos vagy helyi), közösségi vagy más nemzetközi szintű védeltséget élveznek: Nem</p> <p>Feltételezhetően a 2/2005 (I. 11) Korm. rendelet 4. számú melléklet 3.5.2 és 3.6.2 pontjaiban felsorolt következményeket idézik elő: Nem</p> <p>A környezeti elemek, rendszerek vagy a kulturális örökség szempontjából különleges: Nem</p> <p>A területen a környezetvédelmi határértékeket [Kvt. 4. § s), t), u) pontjai] elérő vagy azt meghaladó igénybevétel, kibocsátás, illetve szennyezettség van: Nincs</p> <p>A terület hasznosítása, használata intenzív: Nem változik.</p>	

3. Környezeti értékelés

A környezeti vizsgálatot - szükségessége esetén - a következő tematika alapján kívánjuk lefolytatni. A vázolt tematika a 2/2005. (I.11.) Korm. rendelet 4. sz. mellékletével megegyező tartalmú, azonban attól kismértékben eltérő formai szerkezetben.

1. Bevezetés

- 1.1. Tematika, tartalomjegyzék
- 1.2. A terv céljainak, tartalmának összefoglaló ismertetése
- 1.3. A terv és a változatok rövid ismertetése
- 1.4. A környezet védelméért felelős szervek és az érintett nyilvánosság előzetes véleményeinek és észrevételeinek figyelembe vétele, az indokok összefoglalása

2. A terv összefüggése más releváns tervekkel, programokkal

- 2.1. A terv koncepcionális alapját jelentő településfejlesztési koncepció és fejlesztési határozatok bemutatása és elemzése a környezeti értékelés szempontjából
- 2.2. A terv összefüggése más egyéb releváns tervekkel és programokkal
- 2.3. A releváns tervek és programok összevetése, ütköztetése a terv koncepciójával és céljával, környezeti szempontú konzisztencia vizsgálata

3. A környezeti állapot feltárása (a terv megvalósulása előtti vagy a terv meg nem valósulása esetén)

- 3.1. A település környezeti elemeinek és rendszereinek ismertetése, a környezetállapot ismertetése, természeti területek bemutatása
- 3.2. A környezeti állapot egyéb jellemzőinek leírása
- 3.3. A fennálló környezeti konfliktusok, tájhasználati konfliktusok, problémák leírása és mindezek várható alakulása, ha a terv nem valósulna meg

4. A terv megvalósítása esetén a várható, a környezetet érő hatások, környezeti következmények előrejelzése (közvetlen és közvetett környezeti következmények)

- 4.1. Jól azonosítható környezet igénybevétel vagy terhelés esetén különös tekintettel, a környezeti elemek és rendszerek megmaradásának, fenntartásának, helyreállításának, fejlesztésének lehetőségeire
- 4.2. A közvetett módon hatást kiváltó tényezők fellépése esetén
- 4.3. Értékelési módszer alkalmazása
- 4.4. A környezeti értékelés készítéséhez felhasznált adatok forrása, az alkalmazott módszer korlátai, nehézségek, az előrejelzések érvényességi határai, a felmerült bizonytalanságok

5. A környezeti következmények alapján a terv és a változatok értékelése, a környezeti szempontból elfogadható változatok meghatározása, a változatok közötti választás indokai, a választást alátámasztó vizsgálat rövid leírása

6. A terv megvalósítása következtében várhatóan fellépő környezetre káros hatások

elkerülésére, csökkentésére vagy ellentételezésére vonatkozó, a tervben szereplő intézkedések környezeti hatékonyságának értékelése, javaslatok egyéb szükséges intézkedésekre

7. Javaslat olyan környezeti szempontú intézkedésekre, előírásokra, feltételekre, szempontokra, amelyeket a terv által befolyásolt más tervben illetve programban figyelembe kell venni

8. A terv megvalósítása következtében várhatóan fellépő környezeti hatásokra vonatkozóan a tervben szereplő monitorozási javaslatok értékelése, javaslatok egyéb szükséges intézkedésekre

9. Összefoglaló

A környezeti vizsgálat lefolytatásáról szóló döntés megalapozásához az Önkormányzat kéri a környezet védelméért felelős szervek véleményét a környezeti vizsgálat szükségességéről és a tervezett tematikáról. A környezet védelméért felelős szervek véleményének kikéréséhez a 2/2005. (I.11.) az egyes tervek, illetve programok környezeti vizsgálatáról szóló kormányrendelet alapján állítottuk elő a tervmódosításra vonatkozó tájékoztatást.

A kormányrendelet 4. § (4) bekezdése szerint az önkormányzat **15 napos véleményadási határidőt** állapít meg és döntéséhez az általa megadott határidőre beérkezett véleményeket veszi figyelembe.

A környezet védelméért felelős szervek, melyek a környezeti vizsgálat folyamatában részt vesznek:

- a környezetvédelemre kiterjedően:
környezetvédelmi hatóság (Szabolcs-Szatmár-Bereg Megyei Kormányhivatal
Környezetvédelmi és Természetvédelmi Főosztály)
- természet és tájvédelemre kiterjedően:
nemzeti park igazgatóság és természetvédelmi hatóság (Hortobágyi Nemzeti Park
Igazgatóság)
- környezet- és település-egészségügyre kiterjedően:
közegészségügyi hatáskörében eljáró megyei kormányhivatal (Szabolcs-Szatmár-Bereg
Megyei Kormányhivatal Népegészségügyi Főosztály)
- a felszíni és a felszín alatti vizek minőségi és mennyiségi védelmére kiterjedően:
vízvédelmi és vízügyi hatóság (Szabolcs-Szatmár-Bereg Megyei Katasztrófavédelmi
Igazgatóság vízügyi hatóság)
- az épített környezet védelmére kiterjedően:
az állami főépítész hatáskörében eljáró fővárosi és megyei kormányhivatal (Szabolcs-Szatmár-
Bereg Megye Kormányhivatal Építésügyi, Hatósági, Oktatási és Törvényességi Felügyeleti
Főosztály)